



# *Esnova*

**Sistemas de Almacenaje**

**Rack Manual**

*La fortaleza de la sencillez*

# *Esnova*

Diseñamos, calculamos y fabricamos sistemas de almacenaje, desde la opción más básica hasta la más sofisticada.

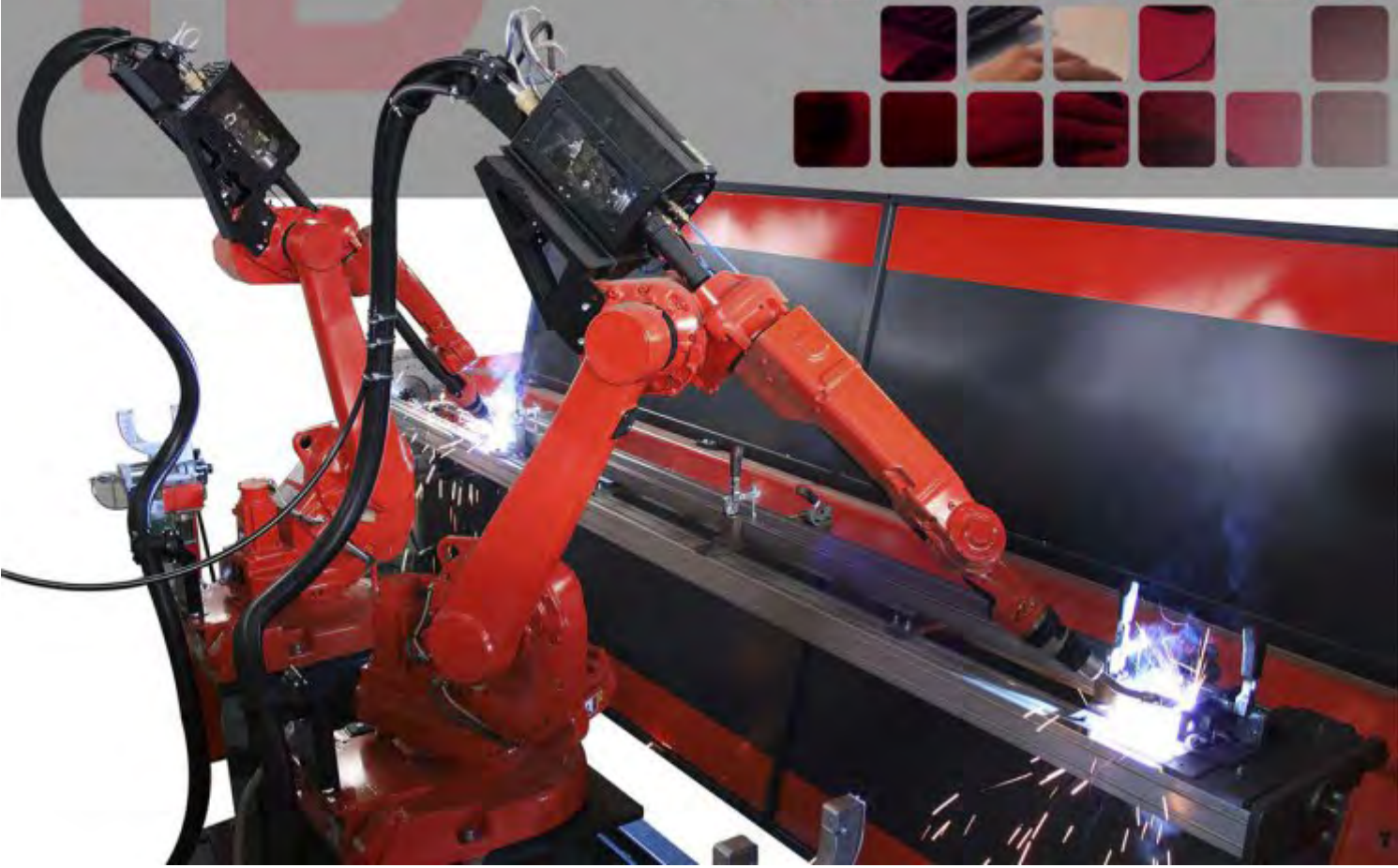
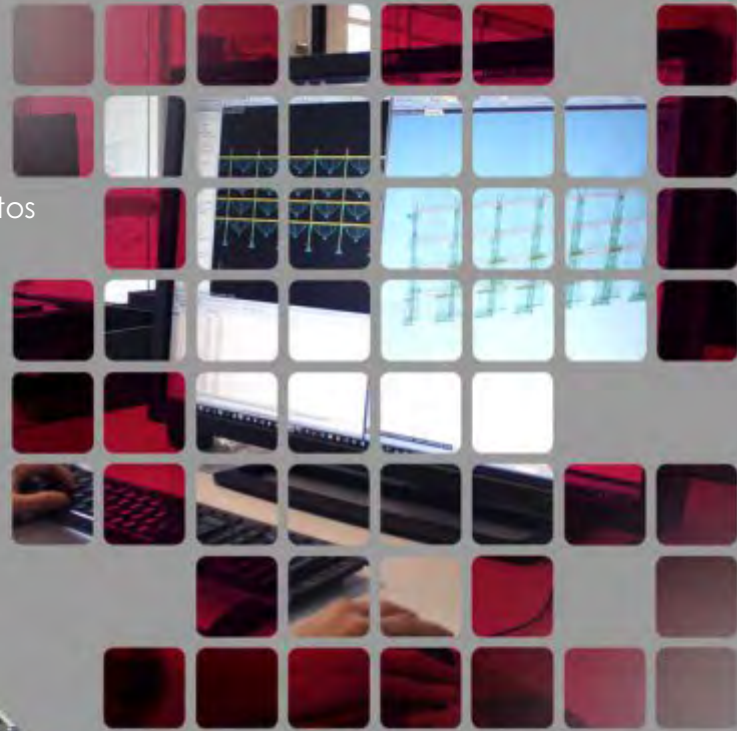
Garantizamos la calidad en nuestros procesos y nuestro objetivo es crear productos fiables e innovadores, que puedan satisfacer las necesidades de almacenaje de nuestros clientes.



Fábrica de Esnova Racks S.A. - 46.600 m<sup>2</sup>

## INNOVACIÓN


Innovar para mejorar, tanto en nuevos productos como en la optimización de los ya existentes.



# RD

## EXPERIENCIA

Disponemos de un equipo humano con una larga trayectoria dentro del sector de la logística y la manutención.

EXPORTAMOS A  
MÁS DE 30 PAÍSES

## TECNOLOGÍA

Nuestra maquinaria a su alcance. Estamos equipados con los más flexibles y avanzados sistemas de producción para el diseño y fabricación de piezas, componentes y productos metálicos competitivos.



Contamos con un Laboratorio de Ensayos donde se verifica el comportamiento de los diferentes componentes de cada sistema, realizando pruebas de carga, resistencia, pandeos...

## CALIDAD

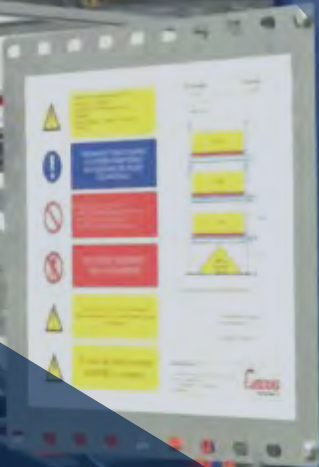
Esnova establece como norma prioritaria la calidad en todos y cada uno de los procesos que desarrolla.

Invertimos en calidad, en seguridad y en fomentar el respeto por el medioambiente.

- Certificado en el sistema de gestión de la calidad (ISO 9001).
- Certificado en el sistema de gestión medioambiental (ISO 14001).
- Certificado en el sistema de gestión de la seguridad y la salud en el trabajo (OHSAS 18001).
- Certificado UNE EN 1090 de Mercado CE.

-Miembro de la Federación Europea de la Manutención FEM/AEM.





# Rack Manual

**Sistema de almacenaje manual para cargas medias y pesadas.**

- Acceso directo a la mercancía, óptimo para referencias diferentes y de rotación fraccionada.
- Gran resistencia.
- El montaje es rápido y sencillo.
- Se adapta a sus necesidades de almacenaje a nivel de espacio, medidas, pesos y volumen de la mercancía, pudiendo configurar instalaciones con pasillos elevados.

# COMPONENTES DEL SISTEMA

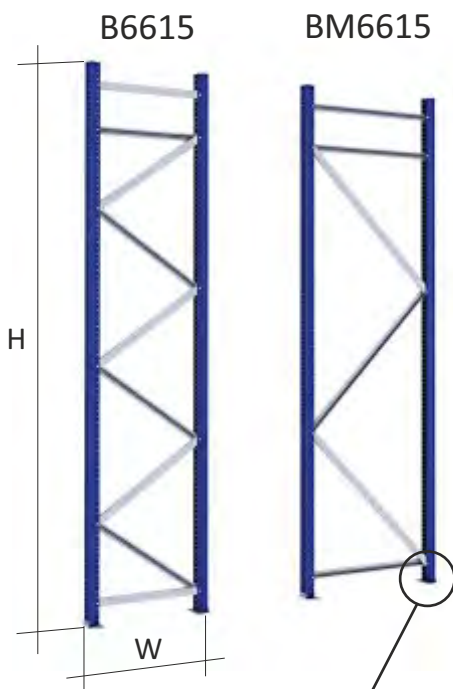
## ESCALAS

Formadas por dos puntales perforados, unidos entre sí por una estructura a modo de celosía de horizontales y diagonales atornilladas y de placas base para el reparto de las cargas al suelo.

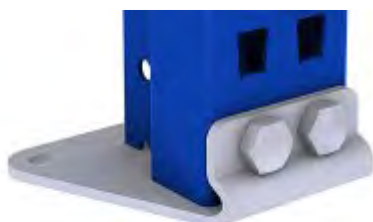


	B6615	BM6615
Altura mínima/máxima H*	2500 / 5500 mm.	1500 / 3250 mm.
Ancho de escalas W	400 - 600 - 800 - 1000 mm.	

\* Las alturas de las escalas aumentan en pasos de 250 mm.



## PLACA BASE MZ66



Placa base MZ66	
Espesor	3 mm.
Acabado	Pregalvanizado



## PUNTAL

Puntal	
Acabado	
Azul 5019	Pregalvanizado



Puntal	Dimensiones	Espesor	Acabado
M6615	50 x 51,65	1,5	Azul 5019
M6618		1,8	Pregalvanizado
M6620		2,0	

Medidas en milímetros.

## LARGUEROS

Elementos horizontales destinados a soportar la unidad de carga. Formados por dos conectores soldados a ambos lados de un perfil con uniones de encaste cada 25 mm. que permiten su inserción en el puntal.



LARGUERO Z35



LARGUERO ZG35

Larguero Z35 - ZG35	
Espesor	1,5 mm.
Conector	MC3
Longitudes estándar (mm.)	890-1070-1250 1425-1605
Acabado	Naranja 2004



LARGUERO Z55E



LARGUERO ZG55E

Larguero Z55e - ZG55e	
Espesor	1,5 mm. - 1,8 mm.
Conector	MC3
Longitudes estándar (mm.)	890-1070-1250-1425- 1605-1785-1960-2140
Acabado	Naranja 2004

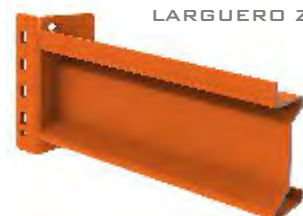


LARGUERO Z65E



LARGUERO ZG65E

Larguero Z65e - ZG65e	
Espesor	1,8 mm. - 2 mm.
Conector	MC3
Longitudes estándar (mm.)	1605-1785-1960 2140-2315-2500-2675
Acabado	Naranja 2004



LARGUERO Z85E



LARGUERO ZG85E

Larguero Z85e - ZG85e	
Espesor	2 mm.
Conector	MC4
Longitudes estándar (mm.)	1605-1785-1960 2140-2315-2500-2675
Acabado	Naranja 2004

### GRAN MILANO



Larguero Gran Milano	
Espesor	1,5 mm.
Conector	MC3
Longitudes estándar (mm.)	890-1070-1250 1425-1605-1785
Acabado	Naranja 2004

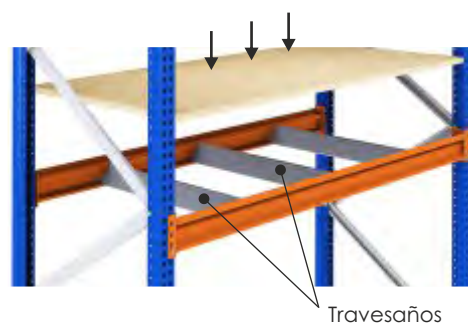
### LARGUERO MV



Larguero MV	
Espesor	2 mm. - 2,3 mm. - 3 mm.
Longitudes estándar (mm.)	890-1070-1250 -1425
Acabado	Naranja 2004 Pregalvanizado

## TRAVESAÑOS

Elemento diseñado para soportar cargas, se sitúan sobre dos largueros de un mismo estante sin necesidad de elementos de unión.



### ■ Travesaño T35

Diseñado para utilizar con el larguero Z35 y ZG35.



### ■ Travesaño T55

Diseñado para utilizar con el larguero Z55e y ZG55e.



### ■ Travesaño T65

Diseñado para utilizar con el larguero Z65e y ZG65e.



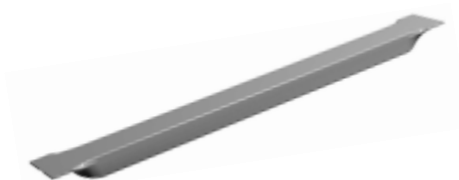
### ■ Travesaño T85

Diseñado para utilizar con el larguero Z85e y ZG85e.



### ■ Travesaño RM42

Diseñado para utilizar con todos los largueros.



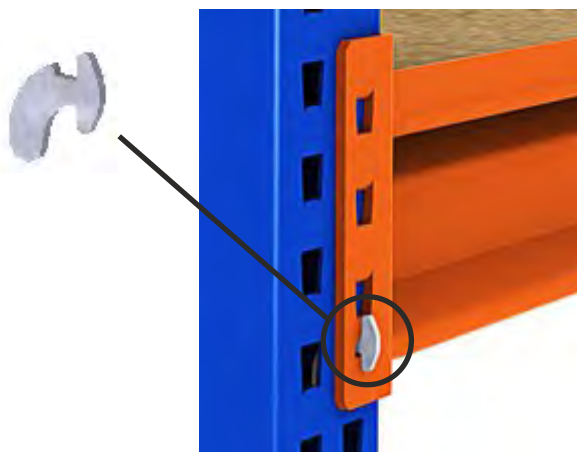
#### Travesaños

Acabado | Pregelvanizado



## CLAVIJA DE SEGURIDAD CRM

Elemento destinado a evitar el desenganche accidental de los largueros.

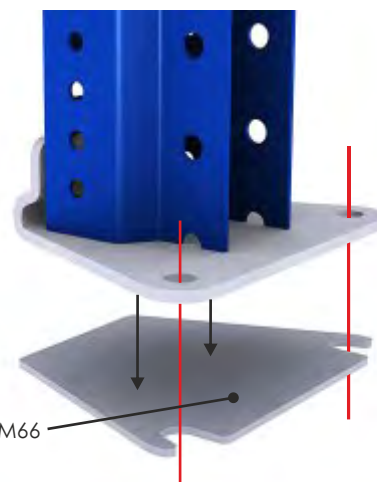


Clavija CRM

Acabado	Pregalvanizado
---------	----------------

## PLACA NIVELACIÓN M66

Elemento destinado a facilitar la nivelación de las escalas.



Placa de Nivelación M66

Placa nivelación M66

Acabado	Pregalvanizado
---------	----------------

## DISTANCIADOR DE ESCALAS Dc50

Elemento de unión, atornillado a dos escalas situadas en el mismo plano para mantener constante la distancia entre dos alineaciones de módulos.



Longitudes (mm.)

100 - 150 - 200 - 300 - 400 - 500
-----------------------------------



Distanciador

Acabado	Azul 5019
---------	-----------

## PANEL DE AGLOMERADO

Paneles de aglomerado diseñados para ocupar la totalidad del nivel.

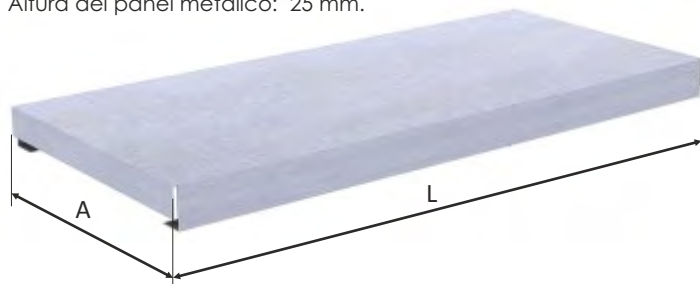
Apoyan en el perfil del larguero.



## PANELES METÁLICOS M66

Paneles metálicos fabricados en acero pregalvanizado de 0,8 y 1 mm. de espesor, de fácil limpieza y libres de corrosión.

Altura del panel metálico: 25 mm.



Anchos de escala (mm.)	L (mm.)	A (mm.)
400	402	178
600	602	178
800	802	178
1000	1002	178

Longitudes de largueros estándar (mm.)											
	890	1070	1250	1425	1605	1785	1960	2140	2315	2500	2675
Nº Paneles	5	6	7	8	9	10	11	12	13	14	15

POSICIONADO DEL PANEL  
CON LARGUEROS Z



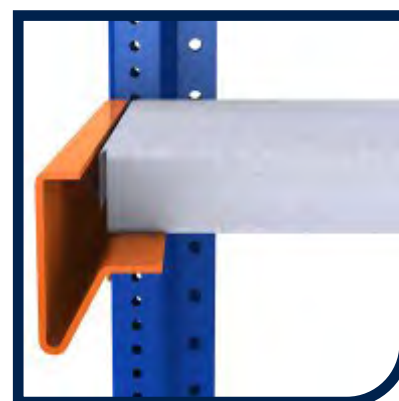
POSICIONADO DEL PANEL  
CON LARGUEROS ZG



POSICIONADO DEL PANEL  
CON LARGUEROS GRAN MILANO

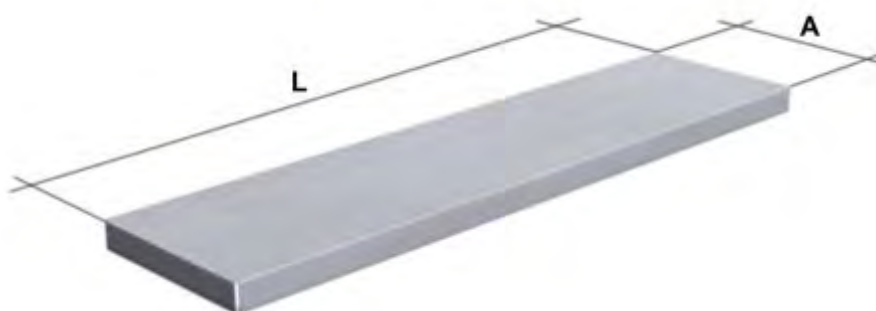


POSICIONADO DEL PANEL  
CON LARGUEROS MV



## BALDA SZ

Se puede utilizar con todo tipo de larguero. Existen dos posibilidades de situar las baldas SZ, colocarlas perpendiculares a los largueros como los paneles metálicos M66 o colocar una sola balda cubriendo toda la superficie del alveolo.



Ancho "A" (mm.)	Longitud "L" (mm.)
250 - 300 - 400 - 500 - 600	500 a 1200 fabricación en automático

Balda SZ	
Acabado	Pregalvanizado



BALDAS PERPENDICULARES A LOS LARGUEROS

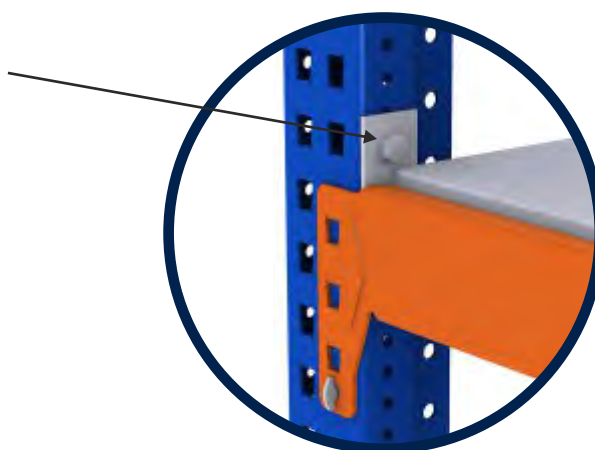


BALDA ÚNICA (CUBRE TODO EL ALVEOLO)

### SEPARADOR MV/Z

Para evitar que las baldas se cuelen por el hueco existente entre apoyo del larguero y el puntal, se colocarán unas pequeñas chapas tipo separador para hacer tope.

Separador MV/Z	
Acabado	Pregalvanizado



# Esnova



*¡Solicite nuestros catálogos de producto!*

## Cargas medias y ligeras:

Rack Manual  
Estanterías Riveto  
Ángulo Ranurado

## Grandes cargas:

Rack Paletizado  
Drive In  
Carro Satélite  
Cantilever  
Automáticos  
Autoportantes

## Manutención:

Contenedores metálicos

## Seguridad:

Cierres modulares

# Esnova

SOFTWARE

## Sistema de Gestión de Almacenes:

¿Cómo organizar un almacén?

Este software para la gestión de almacenes es la herramienta informática perfecta para el control logístico de su espacio de almacenaje.



[www.esnova.es](http://www.esnova.es)



Management System  
ISO 9001:2008  
ISO 14001:2004  
OHSAS 18001:2007  
EN 1090  
[www.tuv.com](http://www.tuv.com) ID: 9105076955



## **Esnova Racks S.A.**

C/ Ataúlfo Frieria "Tarfe", Nº 5  
Pol. Ind. Los Campones, Tremañes  
33211 - Gijón - Asturias - España  
Tel.: (+34) 985 308 980  
Fax: (+34) 985 308 981  
E-mail: [info@esnova.es](mailto:info@esnova.es)